

Hướng dẫn độc giả ở Việt Nam vào xem Trang Nhà Quảng Đức

www.quangduc.com

Trong thời gian gần đây, rất nhiều độc giả ở Việt Nam đã liên lạc với chúng tôi và cho biết hiện nay tại Việt Nam việc truy cập website Quảng Đức rất khó khăn. **Cụ thể là các dịch vụ của Viettel như cáp quang, 3G đều không cho phép truy cập vào địa chỉ www.quangduc.com** – Điều này cũng tương tự như đã xảy ra với nhiều trang mạng khác, như Facebook...

Trong thực tế, trang Quảng Đức *là một trang thuần túy Phật giáo, chỉ làm công việc thông tin những gì liên quan đến Phật pháp và sự tu tập của người Phật tử.* **Việc các dịch vụ Internet ở Việt Nam ngăn cản không cho người dùng truy cập vào [quangduc.com](http://www.quangduc.com) là một điều hoàn toàn vô lý và rất có thể là một sự đánh giá nhầm lẫn.** Chúng tôi hy vọng khi nhận ra sự nhầm lẫn này, các dịch vụ Internet ở Việt Nam sẽ không còn gây khó khăn cho người dùng nữa.

Tuy nhiên, trong thời gian hiện nay, để giúp độc giả vượt qua được khó khăn này và có thể truy cập vào trang Quảng Đức một cách bình thường, nhằm sử dụng những Kinh điển, tài liệu Phật pháp mà chúng tôi đăng tải, chúng tôi xin hướng dẫn biện pháp khắc phục như dưới đây.

Thật ra, để ngăn cản người dùng, các dịch vụ Internet cũng không có khả năng can thiệp vào hoạt động của mạng lưới toàn cầu. Họ chỉ có thể làm việc quấy nhiễu này bằng cách xóa bỏ tên trang [quangduc.com](http://www.quangduc.com) trong kho dữ liệu DNS (domain name server) của họ. Khi người dùng truy cập vào trang [quangduc.com](http://www.quangduc.com), theo thông thường thì máy chủ của họ sẽ tìm trong kho dữ liệu DNS có lưu trữ tên miền đó và diễn dịch ra thành một địa chỉ hợp lệ mà máy tính hiểu được, như <http://118.127.29.226> – nhờ đó mà trình duyệt của người dùng tìm được đến đúng địa chỉ của [quangduc.com](http://www.quangduc.com). Khi

tên miền này bị xóa bỏ trong kho lưu trữ dữ liệu của nhà cung cấp dịch vụ, như Viettel ở Việt Nam, thì nó không thể được chuyển dịch sang địa chỉ hợp lệ cho máy tính, và kết quả là người dùng nhận được một thông báo trên trình duyệt là "Server not found" (không tìm thấy máy chủ).

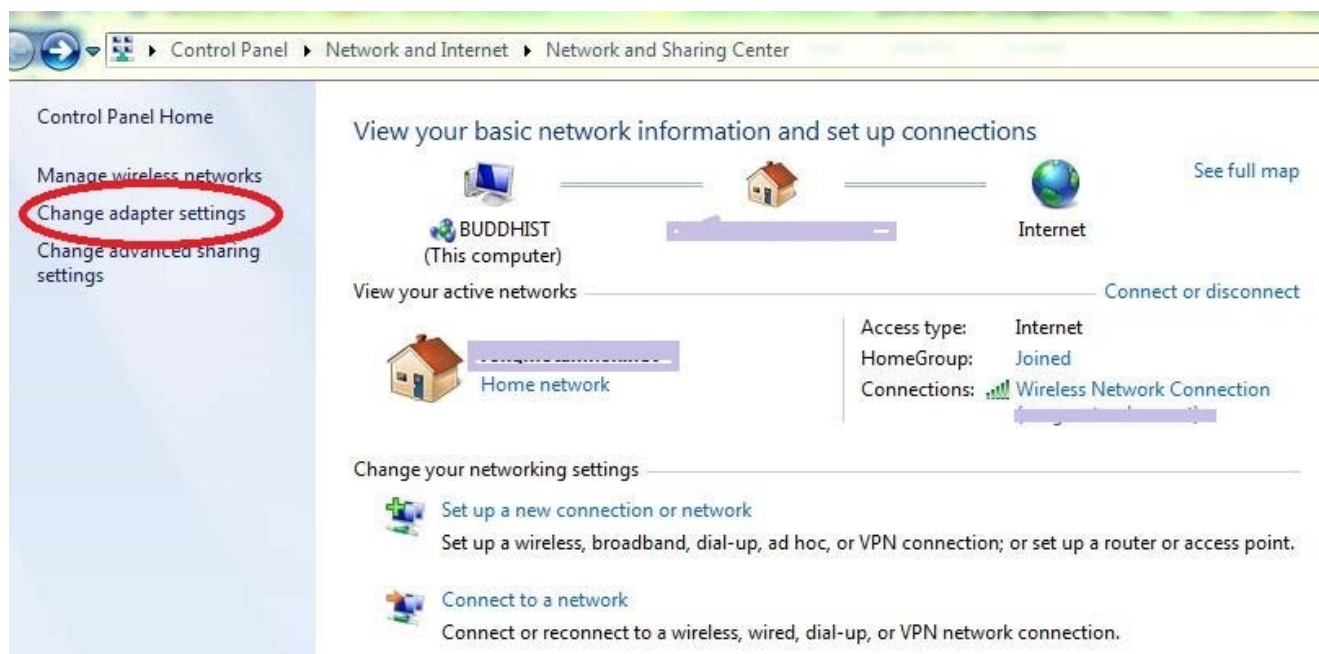
Do vậy, để giải quyết vấn đề, chỉ cần nhờ đến một dịch vụ DNS khác, vốn rất nhiều trên Internet và phục vụ hoàn toàn miễn phí. Chúng tôi đề xuất độc giả sử dụng dịch vụ DNS phổ biến nhất và rất đáng tin cậy là Google DNS. Chúng tôi xin hướng dẫn cả cách thiết đặt trên máy tính xách tay (Laptop), máy tính để bàn (Desktop) và trên iPad (máy tính bảng).

Cách thiết đặt đơn giản như sau:

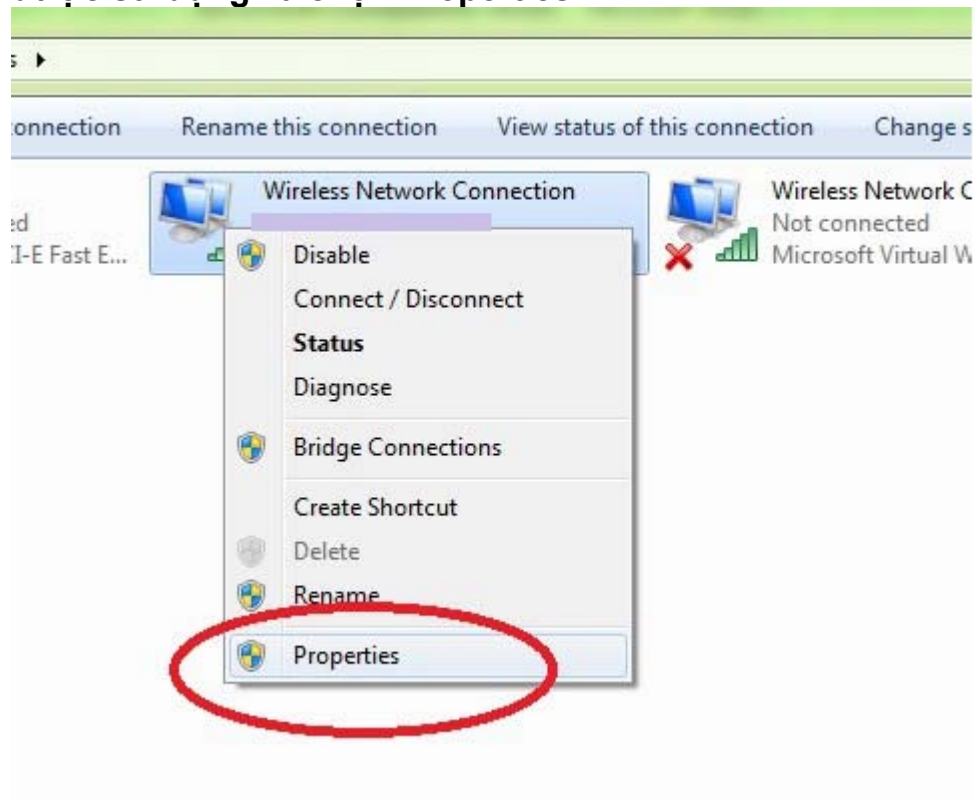
Dành cho độc giả sử dụng Laptop hoặc Desktop

1. Vào **Control Panel** của máy tính (Windows) và mở mục **Network and Internet / Network and Sharing Center**.

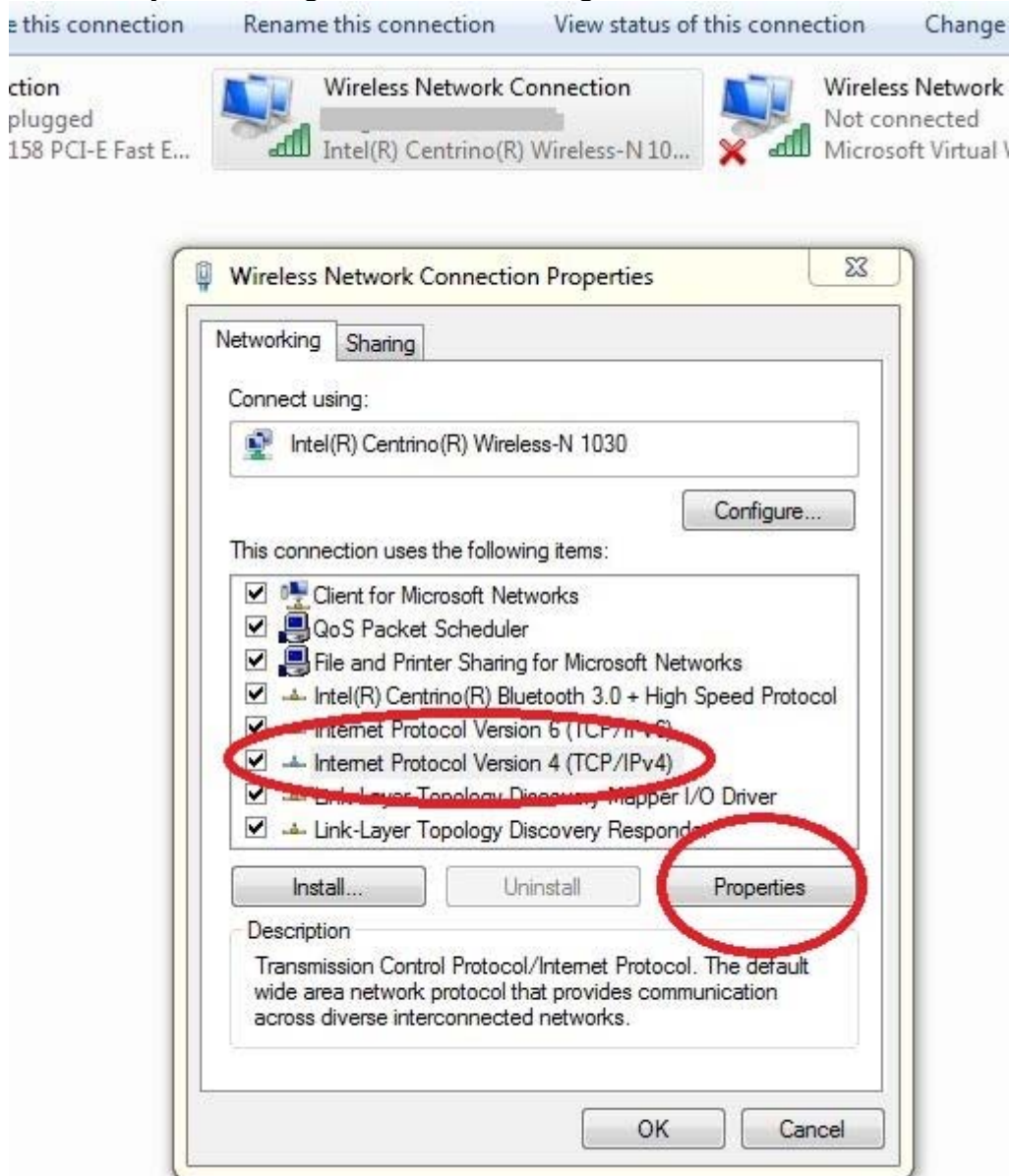
2. Chọn mở mục **Change Adapter Settings**



3. Trong hộp thoại tiếp theo, bấm chuột phải vào biểu tượng **Connection** nào đang được sử dụng và chọn **Properties**:



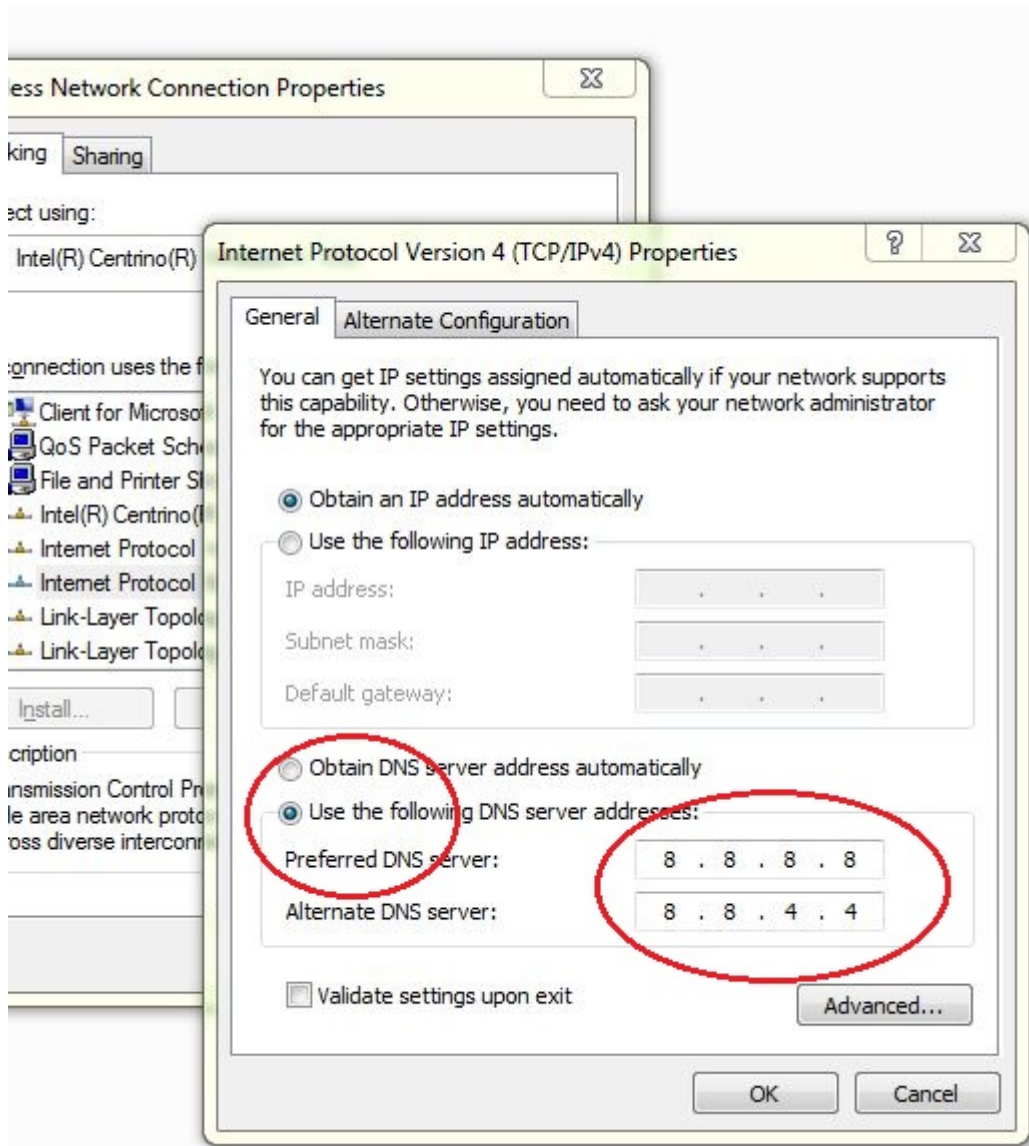
4. Trong hộp thoại Internet Network Properties, bấm chọn mục **TCP/IPv4** rồi chọn **Properties** ở góc dưới như trong hình:



5. Tiếp theo, bước cuối cùng là bấm chọn mục **Use the following DNS server addresses**; ngay trong 2 ô điền địa chỉ bên dưới, điền vào chính xác 8 con số như trong hình bên dưới:

8. 8. 8. 8

8. 8. 4. 4



Nhấn nút **OK** để kết thúc. Sau đó ngắt kết nối (disconnect) rồi kết nối lại (reconnect), quý vị sẽ bắt đầu sử dụng được dịch vụ DNS của Google. Khi ấy, trang quangduc.com sẽ được truy cập bình thường.

Nếu làm đúng theo hướng dẫn như trên, chắc chắn quý vị sẽ thành công.

Các hình trên được ghi lại với hệ điều hành Windows 7, nếu quý vị đang sử dụng Win Vista hoặc Win XP thì có thể hơi khác hơn, nhưng chỉ cần tìm vào mục Properties của Network Connections và thay đổi settings như trên là sẽ vào được.

Quý vị cũng có thể chọn dùng các dịch vụ DNS miễn phí khác. Cách làm hoàn toàn giống như trên, nhưng trong giai đoạn cuối quý vị thay bằng các con số tương ứng của từng dịch vụ như sau:

Dnsadvantage

156.154.70.1

156.154.71.1

OpenDNS

208.67.222.222

208.67.220.220

Norton

198.153.192.1

198.153.194.1

Scrublt

67.138.54.100

207.225.209.66

Dành cho độc giả sử dụng iPad

Vì ngay cả dịch vụ wifi do Viettel cung cấp cũng sẽ bị chặn, nên độc giả iPad cũng không vào được trang Quảng Đức. Để khắc phục, xin theo các bước hướng dẫn như dưới đây:

1. Vào Settings của iPad từ biểu tượng thiết đặt (hình bánh xe răng) trên màn hình chính. Sau đó trong khung **Cài đặt** bên trái, chọn **Wifi**. Tiếp theo tap nhẹ vào mũi tên chỉ sang bên phải như trong hình.



2. Trong trang hiển thị tiếp theo, chọn vào tab **DHCP** và bên dưới sẽ thấy mục **DNS**. Bên phải của thanh DNS, điền vào các thông số của Google, nhưng theo định dạng các dấu chấm và phẩy đúng như trong hình. Dấu chấm ngăn cách các số và dấu phẩy ngăn cách 2 dãy số:



Bấm nút Home của iPad để lưu lại thiết đặt mới và mở Safari để vào trang Quảng Đức một cách bình thường. Chúc quý vị thành công.

*Chú ý: Hình chụp từ iPad 3 với ngôn ngữ Tiếng Việt. Ở các phiên bản khác (iPad2) và Tiếng Anh cũng đều tương tự. Chỉ cần tìm mục **DNS** để thay đổi thông số settings là được.*

Nam Mô A Di Đà Phật

TM. Ban Biên Tập Trang Nhà Quảng Đức

Tỳ Kheo Thích Nguyên Tạng